

連携教育パートナー

遊育園では、子ども達の「あそび」と「まなび」の環境を広げるために、様々なパートナーとの連携を図りつつ、教育・保育のカリキュラムづくりを進めています。園児が絵画・水泳・体育・音楽・英語などに触れられる機会（課内・課外）を設けています。

※各園によって、取り組みが異なるため、詳細はお問合せ下さい。

※あとりえらば遊育園および、せつつあそびまち遊育園では導入しておりません。

絵とクラフトの教室 こどもアートスタジオ

専門講師を招いての絵画制作を通して、子ども達の感性を豊かにします。



絵画教室（課内）



水泳教室（課外）

big S

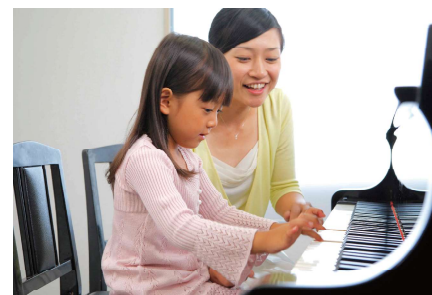
ビッグエス大日の提携による教室です。
専用バスによる利用が可能です。



運動あそびやサッカーあそびを通して、
体力づくりを目標に取り組んでいます。



体育・サッカー教室（課内）



ピアノ教室（課外）

カワイ音楽教室

カワイ音楽教室によるピアノレッスンです。
教室と同様のレッスンが受けられます。

ベネッセの英語教室 BE studio

外国人との交流体験は、グローバルな世界へと
園児が目向ける機会づくりと考えています。



英語あそび（課内・課外）